

## ข้อมูลการคุ้มครองเด็ก

สาเหตุการเข้ารับบริการ  
- 5 อันดับสูงสุด -

1 เด็กที่อยู่ในสภาพยากลำบาก  
จำนวน 3,315 คน คิดเป็นร้อยละ 27.1%

2 เด็กที่ผู้ปกครองไม่สามารถอุปการะเลี้ยงดูได้  
จำนวน 720 คน คิดเป็นร้อยละ 5.9%

3 เด็กที่ผู้ปกครองมีพฤติกรรมไม่เหมาะสม/ประกอบอาชีพไม่เหมาะสม  
จำนวน 516 คน คิดเป็นร้อยละ 4.2%

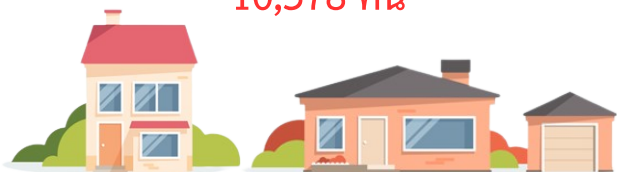
4 ผักขั้วคราวอื่นๆ  
จำนวน 438 คน คิดเป็นร้อยละ 3.6%

5 ถูกล้วงละเมิดทางเพศ  
จำนวน 407 คน คิดเป็นร้อยละ 3.3%

\*อื่นๆ จำนวน 6,828 คน คิดเป็นร้อยละ 59.9%

จำนวนเด็กที่ได้รับการคุ้มครอง  
ในกระบวนการคุ้มครองเด็ก

10,378 คน

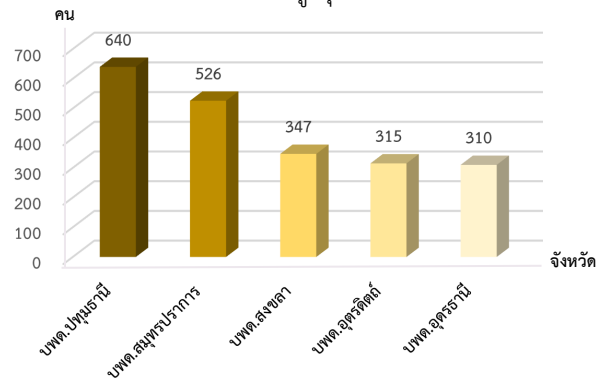


บ้านพักเด็กและครอบครัว  
มีผู้เข้ารับบริการ  
6,368 คน  
คิดเป็น 61.36%

สถานรองรับ  
มีผู้เข้ารับบริการ  
4,010 คน  
คิดเป็น 38.64%

## สถิติจังหวัดที่มีจำนวนการแจ้งเหตุมากที่สุด

- 5 อันดับสูงสุด -



## สถิติการจดทะเบียนรับเด็กเป็นบุตรครอบครัวบุญธรรม ชาวไทยและครอบครัวบุญธรรมชาวต่างประเทศ

ตั้งแต่ปี พ.ศ.2561-2565

ประเภทของครอบครัว	พ.ศ.	2561	2562	2563	2564	2565
ไทย		2,128	2,148	1,888	1,747	1,490
ต่างประเทศ		281	235	291	169	312
รวม		2,409	2,383	2,179	1,916	1,802

## รายงานข้อมูลสวัสดิการ เงินสงเคราะห์เด็กในครอบครัวยากจน

จำนวนเงินช่วยเหลือ (บาท)

162,861,800

จำนวนครอบครัว (ครอบครัว)

98,558

จำนวนเด็กทั้งหมด (ราย)

143,351

จำนวนเด็ก เพศหญิง (ราย)

71,526

จำนวนเด็ก เพศชาย (ราย)

71,825



กระทรวงการพัฒนาสังคมและความมั่นคงของมนุษย์  
กรมกิจการเด็กและเยาวชน



สถิติข้อมูลและสถานการณ์  
ด้านเด็กและเยาวชน ประจำปี 2565

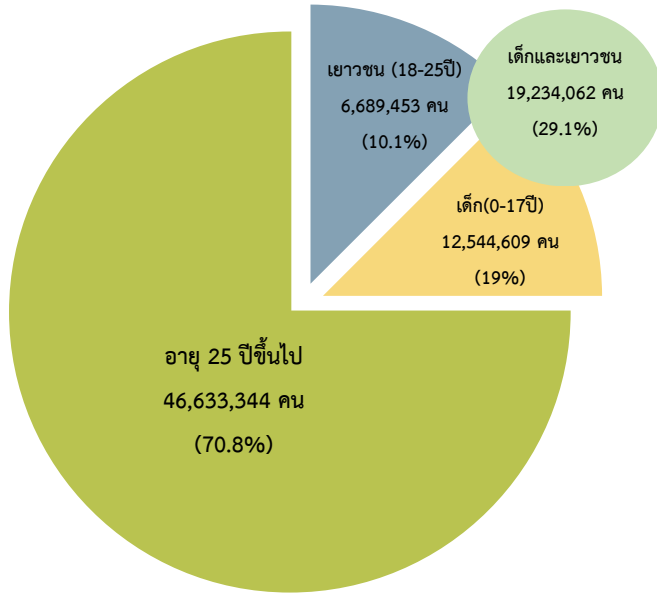


กรมกิจการเด็กและเยาวชน  
Department of Children and Youth

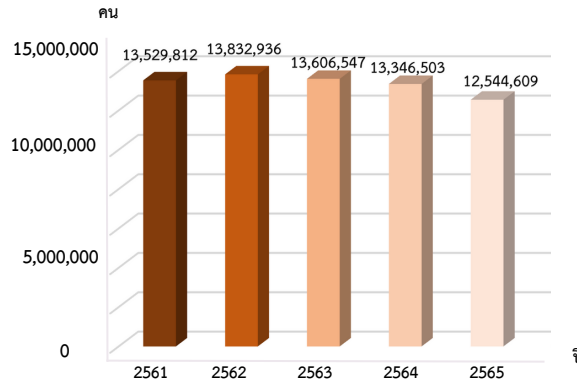
เว็บไซต์ : www.dcy.go.th

## ข้อมูลประชากรเด็กและเยาวชนของประเทศไทย

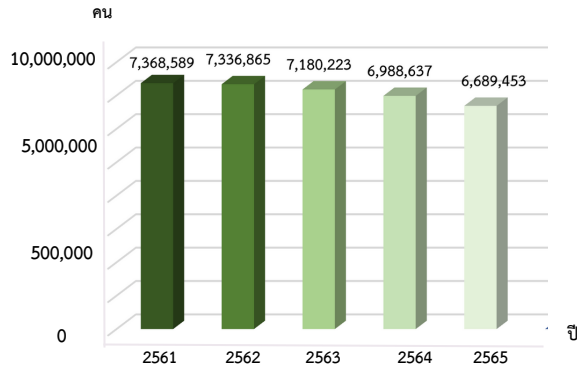
เด็ก คือ บุคคลที่มีอายุต่ำกว่าสิบแปดปีบริบูรณ์  
 เยาวชน คือ บุคคลที่มีอายุตั้งแต่สิบแปดปีบริบูรณ์ถึงยี่สิบห้าปีบริบูรณ์



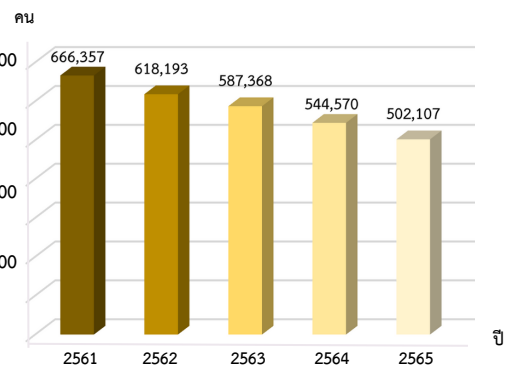
## สถิติเปรียบเทียบจำนวนเด็ก ตั้งแต่ปี 2561-2565



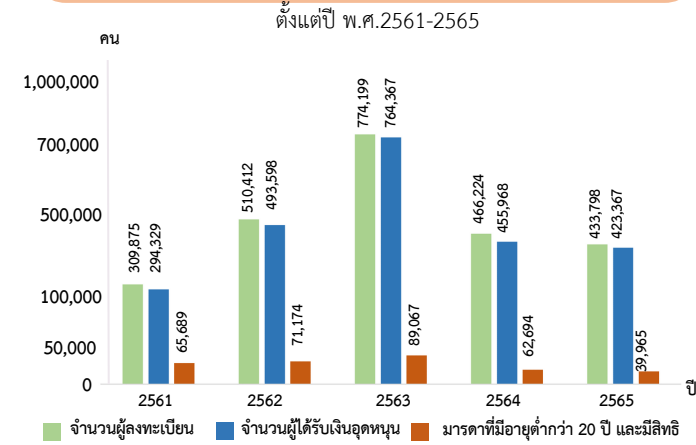
## สถิติเปรียบเทียบจำนวนเยาวชน ตั้งแต่ปี 2561-2565



## สถิติเปรียบเทียบอัตราการเกิด ตั้งแต่ปี 2561-2565

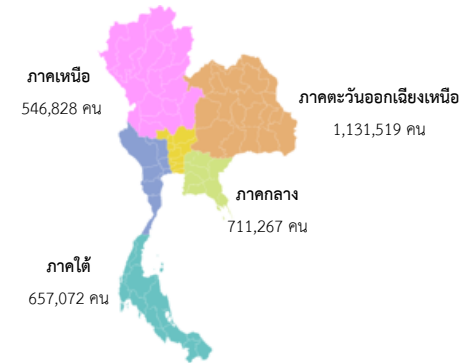


## สถิติเปรียบเทียบข้อมูลเงินอุดหนุนเพื่อการเลี้ยงดูเด็กแรกเกิด ตั้งแต่ปี พ.ศ.2561-2565

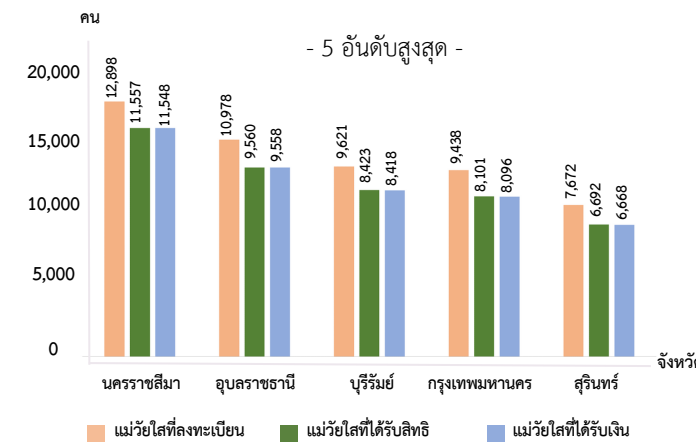


## สถิติข้อมูลผู้ลงทะเบียนเงินอุดหนุนเพื่อการเลี้ยงดูเด็กแรกเกิด

### รายภาค (คน)



## ข้อมูลแม่วัยใส่ที่ลงทะเบียนโครงการเงินอุดหนุนเพื่อการเลี้ยงดูเด็กแรกเกิด - 5 อันดับสูงสุด -



ประชากร	ชาย (คน)	หญิง (คน)	รวม	ร้อยละ
เด็ก (0-17 ปี)	6,695,457	6,327,811	12,544,609	19%
เยาวชน (18-25 ปี)	3,478,980	3,326,119	6,689,453	10.1%
เด็กและเยาวชน (0-25 ปี)	10,174,437	9,653,930	19,234,062	29.1%
ทั่วประเทศ	32,270,615	33,819,860	66,090,475	100%